

## Pour vos événements familiaux ou professionnels

Présentation de « Grange » Martissan  
82110 Cazes-Mondenard ; 05 63 95 83 71

Chez Claude Mauret : [www.chambre-grange.com](http://www.chambre-grange.com)

Email : [claudemauret@yahoo.fr](mailto:claudemauret@yahoo.fr)

Vue du site : maison de maitre du Quercy de1885, sa grange et son parc (2 ha) :



**Aperçu des chambres : classement gîtes de France 4 épis, gîtes de caractère et art de vivre**



**Chambre Mélissa : 32 m<sup>2</sup> + salle de bain + WC privatif ; 1 lit 160 + 1 lit 90**



**Chambre Irma : 32 m<sup>2</sup> + salle de bain + WC privatif ; 2 lits 120 + 1 lit 90**



**Chambre Julie : 32 m<sup>2</sup> + salle de bain + WC privatif ; 1 lit 140 + 1 lit 120**

+ 1 suite 90m<sup>2</sup> comprenant :

- 1 chambre avec 1 lit 140
- 1 chambre avec 1 lit 120
- Une salle de bain + WC ; commun aux 2 chambres
- Un salon

+ 1 chambre comprenant :

- 1 chambre avec 1 lit 140
- Une salle de bain + WC privatif

## Prestations fournies

### Mise à disposition de l'ensemble du site :

- Mise à disposition des chambres : 4 chambres et une suite : 15-20 personnes
- Mise à disposition de la Grange et de ses équipements
  - la salle de réception «Denise », latérale et fermée (pouvant être fermée / chauffée (par une grande cheminée : 160 cm) ou ouverte) ; capacité de **50-60 personnes assises** ;
  - la salle de réception « Emile », centrale ; capacité de **100-110 personnes assises** ;
  - La cuisine traiteur équipée (47m<sup>2</sup>, four à air pulsé, fourneau 4 feux et 2 fours, hotte d'extraction, armoire réfrigérée positive 2 portes (1200 l), lave vaisselle à capot, 1 plonge avec bac, tables de préparation froide et chaude, bac pour légumes, 2 portes battantes donnant sur la salle Denise, 1 passe plat donnant sur la grande salle Emile) ;
  - 1 WC pour handicapés ;
  - 1 WC hommes et 1 WC femmes à l'étage ;
  - 1 salle fermée et insonorisée à l'étage (pour repos enfants,..) ;
  - Un balcon d'orchestre à l'étage ;
  - Une scène au rez-de-chaussée ;
  - 204 chaises ; 27 tables de 183x76 et 5 tables rondes Ø 152cm ;
  - Un équipement de sonorisation et de vidéo projection ;
  - Parking dont 2 places pour handicapés et trottoir d'accès pour handicapés ;
  - Parc de 2 ha attenant ;
  - Connexion internet Wifi ;
  - Logiciel de gestion de plan de table à disposition sur le site.
- Une piscine extérieure et intérieure chauffée (+ sauna) non surveillées (conditions de sécurité et de mise à disposition à débattre) ; uniquement réservée aux hôtes des chambres ;
- Des aménagements extérieurs à savoir :
  - Une terrasse près de la maison équipée d'une table et de 10 chaises en teck ;
  - Une tente de réception dans le parc de dimension 5m X 5m;
- Possibilités de mettre à disposition 3 tentes équipées de couchage de 4 personnes chacune soit capacité de **12 personnes** ; 10€ par personne et par nuitée.

**Pour une mise à disposition de l'ensemble du site et de ses équipements :  
Exemple : du vendredi midi au lundi midi :**

**Prix TTC 4.500 €**

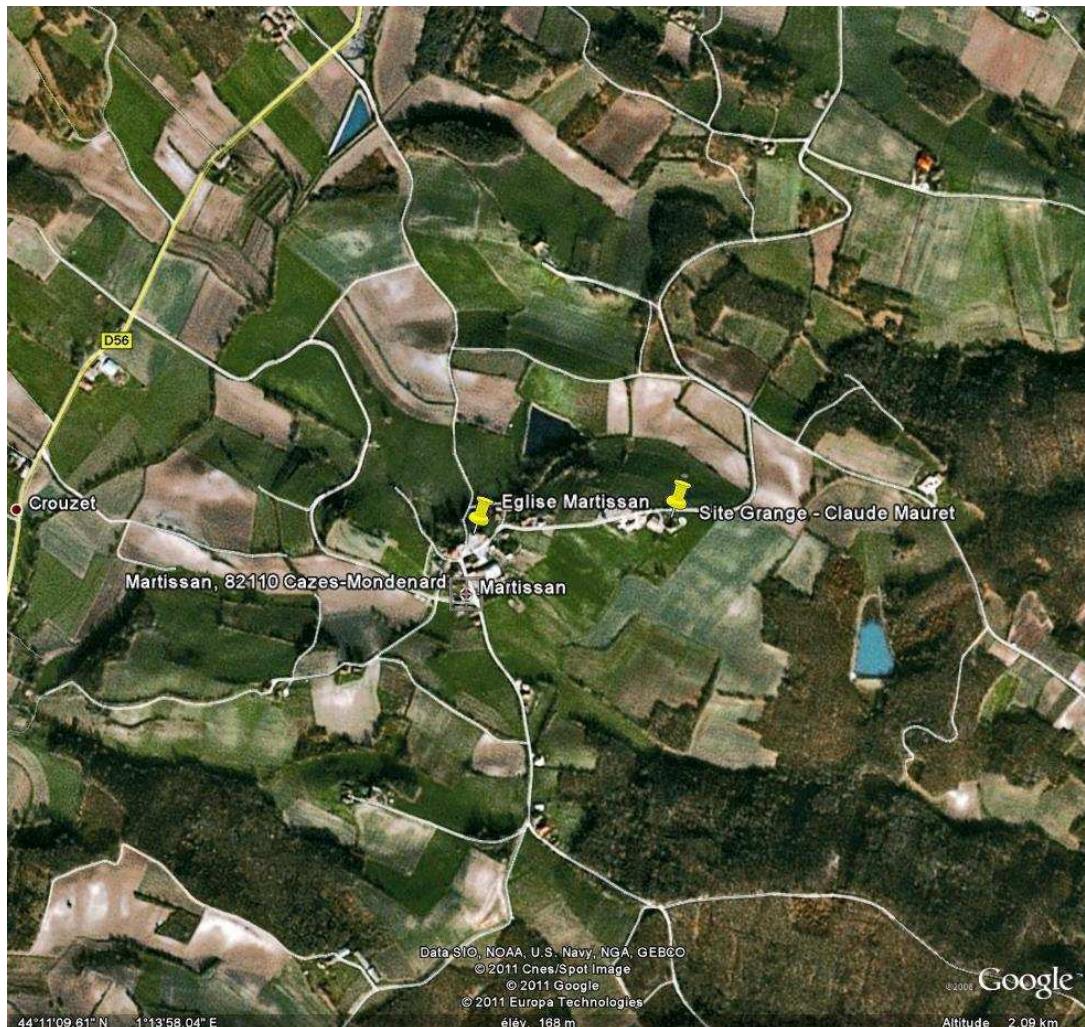
### Egalement, mise à disposition de :

- Liste de **logements chez l'habitant** dans un **rayon de 2 km** du site Grange ; **capacités 50-70 personnes**,
- Liste de prestataires locaux : fleuriste, traiteurs,...
- Mise en relation avec prêtre responsable de l'église de Martissan (à 500 m du site)



L'église de Martissan est dédiée à Saint Martin.  
L'édifice, assez vaste, fut construit vers la fin du XVe siècle et fut ruinée vers 1573, pendant les guerres de Religion. Il fut reconstruit partiellement au XVIIe siècle et remanié au XIXe siècle. L'église est constituée d'un chœur à cinq pans et d'une nef de quatre travées, avec une voûte d'ogives refaite en 1864. La façade a un ancien portail classique surmonté d'un petit clocher mur à arcade unique. L'entrée actuelle se situe sur le côté.  
L'intérieur a été restauré récemment ainsi que le portail d'entrée.

### Vue globale du site Grange par satellite :



**Aménagement de la grange en cours :**

- Salle Denise et cuisine traiteur disponible pour septembre 2011,
- Salle Emile disponible pour avril 2012.



Salle Denise : 50-60 personnes assises



Cuisine Traiteur



Cuisine Traiteur



Vue d'ensemble du site